



قررت وزارة التعليم تدريس
هذا الكتاب وطبعه على نفقتها



وزارة التعليم
Ministry of Education

المملكة العربية السعودية
٢٠٢٥م

الدراسات الاجتماعية

الصف السادس الابتدائي

قام بالتأليف والمراجعة
فريق من المتخصصين

الاسم:

الصف:

المدرسة:

يوزع مجاناً ولا يباع

وزارة التعليم
Ministry of Education
2025 - 1447

٢٠٢٥م / ١٤٤٧هـ

ح) المركز الوطني للمناهج، ١٤٤٦ هـ

المركز الوطني للمناهج

الدراسات الاجتماعية: الصف السادس - المرحلة الابتدائية - غير مجزأ
المركز الوطني للمناهج. - الرياض، ١٤٤٦ هـ.
١٩٠ ص؛ ٢٥,٥ X ٢١ سم

رقم الإيداع: ١٥٢٥٥ / ١٤٤٦

ردمك: ٩ - ١٣ - ٨٥٢٧ - ٦٠٣ - ٩٧٨

الملك عبدالعزيز بن عبدالرحمن بن فيصل آل سعود
مؤسس المملكة العربية السعودية ١٢٩٣-١٣٧٣ هـ / ١٨٧٦-١٩٥٣ م



الرسوم

دارة الملك عبدالعزيز، وكتاب فيلكس مانجان.

الخرائط

دارة الملك عبدالعزيز

طُبِعَ هذا الكتاب لأغراض التعليم، ولا يحق نسخ أي جزء منه أو استعماله أو استعمال الرسوم، أو الصور، أو الخرائط، أو المحتوى بأي شكل من الأشكال، أو بأي وسيلة من الوسائل التصويرية، أو الإلكترونية، أو الميكانيكية، أو غيرها مما يستحدث مستقبلاً إلا بإذن من الناشر.

مواد إثنائية وداعمة على "منصة عين الإثنائية"



ien.edu.sa

أعزاءنا المعلمين والمعلمات، والطلاب والطالبات، وأولياء الأمور، وكل مهتم بالتربية والتعليم؛
يسعدنا تواصلكم؛ لتطوير الكتاب المدرسي، ومقترحاتكم محل اهتمامنا.



fb.ien.edu.sa

بِسْمِ اللَّهِ الرَّحْمَنِ الرَّحِيمِ





رؤية
VISION
2030
المملكة العربية السعودية
KINGDOM OF SAUDI ARABIA

ركائز القوة



قوة استثمارية
رائدة



محور ربط
القارات الثلاث



العمق الإسلامي والعربي
بلادنا قبلة المسلمين

محاور الرؤية



وطن طموح
حكومته فاعلة
مواطنه مسؤول



اقتصاد مزدهر
فرصه مثمرة
تنافسيته جاذبة
استثماره فاعل
موقعه مُستغل



مجتمع حيوي
قيمه راسخة
بيئته عامرة
بنيانه متين



بِسْمِ اللَّهِ الرَّحْمَنِ الرَّحِيمِ
لَا إِلَهَ إِلَّا اللَّهُ مُحَمَّدٌ رَسُولُ اللَّهِ



صاحب السمو الملكي
الأمير محمد بن سلمان بن عبدالعزيز آل سعود
ولي العهد رئيس مجلس الوزراء



خادم الحرمين الشريفين
الملك سلمان بن عبدالعزيز آل سعود
ملك المملكة العربية السعودية



هذا الكتاب

تقوم الدراسات الاجتماعية على التخصصات المتعددة، فيُدرس فيها التاريخ لإثراء ذاكرتنا وتعزيزها، والجغرافيا لفهم العمليات التي تؤثر في عالمنا، والاقتصاد والحكومة لمعرفة كيفية إدارة الدولة واتخاذ القرارات فيها، وعلم الاجتماع والمواطنة والتربية المدنية لتعزيز ثقافة المواطن المسؤول وتحقيق المصلحة العامة.

وترمي الدراسات الاجتماعية إلى شرح الأحداث التاريخية والثقافية والاقتصادية وتفسيرها ومعرفة تأثير الماضي في الحاضر وفي بناء المستقبل، وإيجاد شعور عميق يربط المواطنين بوطنهم.

كما ترمي إلى تعزيز الشخصية الوطنية وبناء الكفاءة المدنية المتمثلة في المعارف والمهارات، وتعلم القيم والمبادئ التي يقوم عليها وطننا، ومساعدة الطلبة على تطوير مهارات التفكير العليا؛ مثل: الفهم والتطبيق والتحليل والتقويم والإبداع، وتحديد أوجه التشابه والاختلاف، وإقامة روابط بين المفاهيم والأفكار والموارد ذات الصلة، وتعزيز الخبرات المناسبة، وفهم الروابط القائمة بين الأفكار والنظريات وتحليلها وتقويمها، وتنمية القدرات من أجل المشاركة في المجتمع بكفاءة وفاعلية.

مفاتيح الكتاب

- أهداف الوحدة**  لتحديد ما يجب تعلمه من أجل توضيحه وتيسير تحقيقه
- محتويات الوحدة**  لتوضيح ما بداخلها من مكونات
- أسئلة استهلاكية تحفيزية**  لجذب انتباه الطلاب لموضوع الدرس
- مخطط توضيحي**  لتلخيص المعارف وتسهيلها
- أنشطة معرفية ومهارية**  لتطبيق ما جرى تعلمه
- للاطلاع**  للتوسع في المعارف وتعميق الفهم
- صور ورسومات وخرائط داعمة**  لزيادة الإيضاح وتوسيع دائرة فهم المعارف
- تقويم الوحدة**  لقياس مدى استيعاب ما جرى تعلمه في دروس الوحدة
- الدرس الرقمي**  للوصول إلى الدرس والمزيد من المعارف رقمياً

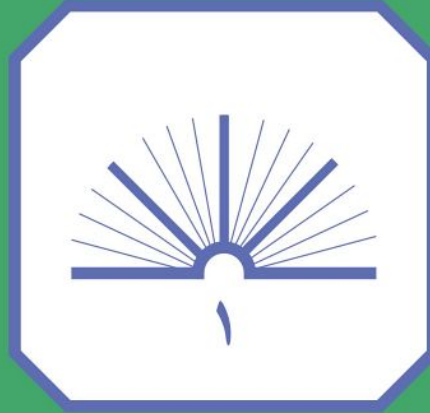
وحدات الكتاب

يتكون هذا الكتاب من ثمان وحدات، هي:

- التاريخ
- الدولة السعودية الأولى
- المملكة العربية السعودية
- خادم الحرمين الشريفين الملك سلمان بن عبدالعزيز آل سعود
- المواطنة الاجتماعية والاقتصادية
- الجغرافيا والمجتمع
- الدولة السعودية الثانية
- رؤية المملكة العربية السعودية

ويقوم الكتاب على مجموعة من الغايات التربوية: للمحافظة على قيم الإسلام والمجتمع السعودي، والاستفادة من معطيات الثقافات الأخرى ومنجزاتها، فيصنع متعلماً يعتز بدينه ومليكه وثقافته، ويفخر بانتمائه لوطنه، وينافس الآخرين في مجالات التفوق والتميز.





الجزء الثاني من المقرر



المحتويات

الوحدة الخامسة: خادم الحرمين الشريفين الملك سلمان بن عبدالعزيز آل سعود ١١٠

- ١١٢ الدرس الرابع عشر: نشأة خادم الحرمين الشريفين الملك سلمان بن عبدالعزيز آل سعود
- ١١٥ الدرس الخامس عشر: شخصية ومواقف خادم الحرمين الشريفين الملك سلمان بن عبدالعزيز آل سعود
- ١١٩ الدرس السادس عشر: إنجازات خادم الحرمين الشريفين الملك سلمان بن عبدالعزيز آل سعود
- ١٢٦ تقييم الوحدة الخامسة

الوحدة السادسة: رؤية المملكة العربية السعودية ١٣٠

- ١٣٢ الدرس السابع عشر: رؤية المملكة ٢٠٣٠
- ١٣٥ الدرس الثامن عشر: برامج تحقيق رؤية المملكة ٢٠٣٠
- ١٣٩ الدرس التاسع عشر: برنامج جودة الحياة
- ١٤٢ الدرس العشرون: برنامج تنمية القدرات البشرية
- ١٤٥ تقييم الوحدة السادسة

الوحدة السابعة: المواطنة الاجتماعية والاقتصادية ١٤٨

- ١٥٠ الدرس الحادي والعشرون : المواطنة
- ١٥٢ الدرس الثاني والعشرون: الأمانة والصدق
- ١٥٥ الدرس الثالث والعشرون: الآثار التاريخية الوطنية
- ١٦٠ الدرس الرابع والعشرون: الضرائب
- ١٦٥ تقييم الوحدة السابعة

الوحدة الثامنة: الجغرافيا والمجتمع ١٦٨

- ١٧٠ الدرس الخامس والعشرون: خطوط الطول ودوائر العرض
- ١٧٤ الدرس السادس والعشرون: موقع وطني
- ١٧٨ الدرس السابع والعشرون: مناخ وطني
- ١٨١ الدرس الثامن والعشرون: سكان وطني
- ١٨٤ الدرس التاسع والعشرون: المشاركة المجتمعية
- ١٨٧ تقييم الوحدة الثامنة



الوحدة السابعة

المواطنة الاجتماعية والاقتصادية



- ◆ الدرس الحادي والعشرون: المواطنة
- ◆ الدرس الثاني والعشرون: الأمانة والصدق
- ◆ الدرس الثالث والعشرون: الآثار التاريخية الوطنية
- ◆ الدرس الرابع والعشرون: الضرائب





سوف أتعلم في هذه الوحدة

◆ مفهوم المواطنة.

◆ قيم الأمانة والصدق.

◆ أنواع الآثار في وطني.

◆ مفهوم الضرائب وأنواعها في وطني.



الدرس الحادي والعشرون

المواطنة

تعد الهوية الوطنية جزءاً مهماً من انتماء الإنسان لوطنه، فما هي المواطنة؟ وما أبرز مظاهرها؟



المواطنة:

هي انتماء الإنسان إلى وطنه على أسس من القيم والأخلاق والمبادئ مع التمتع بالحقوق وأداء الواجبات، والولاء للقيادة والفخر بالوطن، في علاقة متبادلة تحقق الأمن والاستقرار والازدهار للوطن والمواطن.

حقوق المواطن:

- حفظ الدين.
- تحقيق الأمن.
- التعليم والصحة.
- الحياة الكريمة (جودة الحياة).
- العدل والمساواة.

نشاط

١

من أقوال خادم الحرمين الشريفين الملك سلمان بن عبدالعزيز -يحفظه الله-: «إن سياستنا الداخلية تقوم على ركائز أساسية تتمثل في حفظ الأمن، وتحقيق الاستقرار، والرخاء في بلادنا ورفع إنتاجية المجتمع لتحقيق التنمية بما يلبي احتياجات الحاضر ويحفظ حق الأجيال».

يستخرج الطلبة من النص أبرز حقوق المواطن:

٣- تحقيق الأمن والاستقرار.

٤- رفع الإنتاجية للمجتمع

لتحقيق التنمية.

١- العناية بمستقبل المواطن

٢- حفظ الأمن.





نشاط ٢

يشرح الطلبة كيف يكون التزام النظام في المدرسة.

عن طريق اتباع التعليمات والحفاظ على الممتلكات الموجودة بالمدرسة.

المواطن المسؤول:

هو الإنسان ذو الخلق الحميد الملتزم لتعاليم دينه السمحة، والمنتمي لوطنه، والمجتهد في دراسته وعمله، والمشارك بفاعلية في مجتمعه لتحقيق رقيّه ورفعته.

أرامكو السعودية
saudi aramco



نتيجة لجهود الدولة والمواطنين وصلت شركة أرامكو السعودية إلى أعلى مستوى بين الشركات العالمية.

مثال

واجبات المواطن:

- ♦ الأمانة والصدق.
- ♦ التزام المسؤولية.
- ♦ الفخر بالوطن وتراثه.
- ♦ المشاركة المجتمعية.
- ♦ المحافظة على البيئة.
- ♦ التزام الأنظمة.
- ♦ التميز والإبداع في الدراسة والعمل
- ♦ المحافظة على الممتلكات العامة والخاصة.



من صفات المواطن الصالح التزامه القيم الأخلاقية الفاضلة، ومنها: الأمانة

والصدق، فما هما؟ وما أبرز مظاهرها؟



الأمانة:

من الأخلاق الحميدة، وتشمل القيام بالواجبات على أكمل وجه وأداء الحقوق، وهي ضد الخيانة.

من مظاهر الأمانة



بماذا كان يُلقَّب الرسول ﷺ؟ بالصادق الأمين.

إذا تحققت الأمانة لدى المواطن تحقق

الأمن له ولوطنه ولمجتمعه.

مثال:

إذا استعرت شيئاً من شخص آخر، كيف يكون تحقيق الأمانة؟

● المحافظة عليه.

● إعادته في الوقت المتفق عليه.

❓ ماذا يحدث إذا لم تؤد الأمانة؟

الإخلال بالأمانة يؤدي إلى الضرر بك وبالآخرين.

◀ الصدق:

هو قول الحقيقة دون تغيير، وفعل ما هو صحيح.

◀ من أنواع الصدق:

- ◉ تجنب الغش والتزوير
- ◉ الإخلاص واتقان العمل

الصدق في العمل

- ◉ تجنب الكذب والمبالغة
- ◉ التأكد من الخبر قبل نقله

الصدق في القول

◀ فوائد الصدق:

- ◉ تحقيق التزام الدين والقيم.
- ◉ تقوية العلاقات بين الناس.
- ◉ كسب ثقة الآخرين.
- ◉ تعزيز الشخصية المسؤولة.

❓ ما أثر الصدق في المواطنة والوطن؟

الصدق من الأخلاق الحميدة، يؤدي إلى حسن العمل والتعامل.
أما غياب الصدق والأمانة، فيؤدي إلى انتشار الفساد وضياع الأمن.



نشاط ١

أ- يضع الطلبة العبارات الآتية في مكانها المناسب:

(التزام النظام - الغش - الكذب - أخذ شيء ليس من حقنا - إتقان العمل - الرِّشوة - قول الصدق - المحافظة على الدين)

المواطنة	ضد المواطنة
المحافظة على الدين	أخذ شيء ليس من حقنا
قول الصدق	الكذب
إتقان العمل	الغش
التزام النظام	الرشوة

ب- يستخرج الطلبة النتائج الناشئة عن الفساد من النص الآتي:

من أعمال خادم الحرمين الشريفين الملك سلمان بن عبدالعزيز محاربة الفساد، فقد قال: «إن الفساد بكل أنواعه وأشكاله آفة خطيرة تقوّض المجتمعات، وتحول دون نهضتها وتميبتها، وقد عزمنا بحول الله تعالى وقوته على مواجهته بعدل وحزم».

١- تأخير نهضة البلاد.

٢- آفة خطيرة تقوّض المجتمعات.

٣- يستهلك جهود الدولة لمواجهتها.



الأثار التاريخية الوطنية

يتميز وطني المملكة العربية السعودية بعراقة تاريخه، وكونه مهبط الوحي وأرض الحضارات العربية التي لا تزال بعض أثارها باقية إلى اليوم. فما الآثار التاريخية في وطني؟ وما واجبنا تجاهها؟



الآثار سجل حضاري مهم للوطن؛ لأنها تعبر عن امتداد تاريخ الوطن وتراثه.



يهتم العلماء في العالم بآثار وطني، لأنها من أقدم المعالم في الأرض، ويحرصون على معرفة أصول البشرية وحضاراتها التي انطلقت من شبه الجزيرة العربية، وهذا يجعلني أفخر بوطني وتراثه.



١ أين نجد الآثار؟

نجد الآثار في المتاحف والمواقع التاريخية.

٢ ما المتاحف؟

المتاحف هي الأماكن التي تعرض فيها الآثار وقصصها التاريخية.

نشاط ١



يقوم الطلبة بزيارة افتراضية للمتحف الوطني السعودي من خلال رمز الاستجابة، ويختارون ثلاثاً من المقتنيات ويصفونها.

١- جزء كبير من الشهاب الذي وجد في صحراء الربع الخالي.

٢- عرض ضخم لمجسم مكة وما حولها.

٣- تمثال حجري من نحو ٣٥٠٠ قبل الميلاد.

معلومات



قصر الفريد بمنطقة الحجر

- وطننا به مواقع أثرية وتاريخية كثيرة جداً وزيارتها مهمة وفيها متعة ومعرفة.
- زيارة المواقع التاريخية والآثار تساعد على فهم الماضي.



الهيئة الملكية لحافظة العلا
ROYAL COMMISSION FOR ALULA



نشاط ٢

يحدّد الطلبة أقرب ثلاثة مواقع أثرية وتاريخية إليهم في المملكة العربية السعودية، ويصفونها:

الإجابة على الطالب

- ١- مدائن صالح بالعلا.
- ٢- قصر المصمك بالرياض.
- ٣- مسجد الإمام تركي بن عبد الله بالرياض.

المحافظة على الآثار الوطنية:

- ♦ الآثار ثروة وطنية، والمحافظة عليها واجب وطني، ولهذا تهتم هيئة التراث في وزارة الثقافة بالآثار في مناطق المملكة العربية السعودية وتعتني بها.
- ♦ نظام الآثار والمتاحف والتراث العمراني يحقق المحافظة على الآثار، ويعاقب المخالفين لذلك.

كيف نحافظ على الآثار؟

- ♦ تجنب العبث بها.
- ♦ إبلاغ الجهات المختصة عن أماكن وجودها.
- ♦ تجنب نقلها أو ترحيلها من مكانها.
- ♦ توعية الآخرين بأهميتها.





ما عقوبة مخالفة نظام الآثار؟
السجن + غرامة مالية

تلاطلاع

بعض الأعمال المخالفة في التعامل مع الآثار الوطنية

التنقيب عن الآثار
بلا ترخيص

تقليد الآثار
وتزييفها

التعدي على أثر
أو موقع أثري أو تراث
عمراني بإتلافه
أو تحويره أو إزالته
أو نبشه أو إلحاق الضرر
به أو تغيير معالمه
أو طمسه

الاستيلاء على أثر
من مكانه سواء على
الأرض أو في البحر

ماذا يستفيد الوطن من الآثار؟

- توفير مقتنيات للمتاحف.
- تعزيز الجانب الثقافي.

- تعزيز الانتماء الوطني.
- تعزيز الموارد الاقتصادية والسياحية.
- توثيق التاريخ والتراث الوطني والمحافظة عليه.

أنواع الآثار:



الفخار

الأواني المنتجة من الصلصال المحروق



المنشآت المائية

القنوات والآبار والسدود والبرك



المباني

القصور والأبراج والبيوت وغيرها



المجامر

المدخن لحرق البخور لأجل الرائحة



الزجاج

الأواني الزجاجية



النقوش

الكتابات على الأحجار ونحت الجبال



المسكوكات

النقود والعملات



الأسلحة

السيوف والدرع والرمح



أدوات الصيد

سهام وأدوات حادة حجرية



الحلي

أدوات الزينة من قلائد وأساور وخواتم



الدرس الرابع والعشرون

الضرائب

تسهم المجتمعات المتقدمة في زيادة الخدمات العامة عن طريق ضرائب تفرضها الدول، وهي تعبر عن التزام المجتمع بواجباته، فما الضريبة؟ وما أنواعها في المملكة العربية السعودية؟ وما وظيفتها؟



الضريبة هي:

المال الذي تُحصّله الدولة من الأشخاص أو المؤسسات والشركات؛ لدعم المجتمع وتطوير خدماته.

أنواع الضرائب:

تختلف الضرائب المفروضة في المملكة العربية السعودية عن تلك التي تفرض في الدول الأخرى، فهي ضرائب محددة وغير مرتفعة، ومن أبرز أنواعها:

ضريبة الدخل:

تُفرض على ما يحصل عليه غير السعوديين من دخل غير الرواتب، مثل: الاستثمار، والبيع، ونسبتها تصل إلى ٢٠٪.

ضريبة السلع المنتقاة:

تُفرض على بعض السلع، مثل: التبغ ومشروبات الطاقة بنسبة ١٠٠٪، والمشروبات الغازية والمشروبات المحلاة بنسبة ٥٠٪؛ وذلك للحد من استعمالها والتقليل من أضرارها فترفع أسعارها من خلال فرض الضريبة.

الضريبة

المال العام (الميزانية)

خدمات

مشروعات

فوائد اقتصادية



السلع المنتقاة





كيف تُحسَب القيمة المضافة؟

هناك عدد من الحالات التي تحتسب فيها القيمة المضافة، ومنها:

- 1- عند بيع محل تجاري لسلعة أو خدمة، تُحصَل القيمة المضافة ١٥٪ مضافةً إلى السعر النهائي.

مثال: إذا دخلت متجراً لبيع الهواتف الجواله، واشتريت هاتفاً سعره ٦٠٠ ريال،

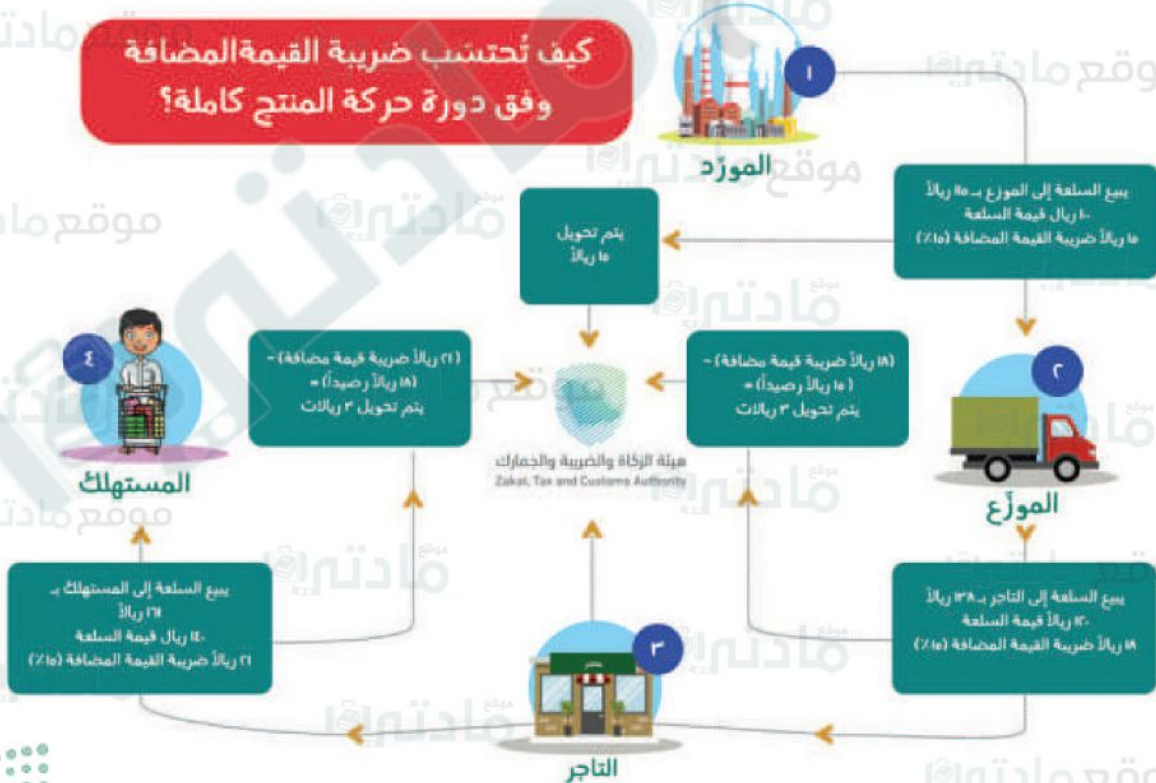
فإن القيمة المضافة هي ١٥٪ وتحسب كالآتي:

$$90 = \frac{15 \times 600}{100}$$

٩٠ ريال وبهذا تكون قيمة الهاتف ٦٩٠ ريال.

- 2- عند شراء أحد المتاجر سلعةً أو خدمة من متجر آخر تُحتسَب القيمة المضافة ١٥٪.

كيف تُحتسَب ضريبة القيمة المضافة وفق دورة حركة المنتج كاملة؟



للإطلاع

تشمل ضريبة القيمة المضافة جميع السلع والخدمات عدا بعض الخدمات المستثناة، مثل:

- الخدمات المالية من سحب أو إيداع أو تحويل في البنك.
- العقارات السكنية من تأجير وشراء لأغراض سكنية شخصية للمرة الأولى.

❓ ما الجهة التي تتولى تحصيل الضرائب في وطني؟ وما مهامها؟

هيئة الزكاة والضريبة والجمارك التي تتولى تحصيل الضرائب ومتابعتها، وضبط المخالفين لها في أكثر من ١٩ فرعاً في أنحاء الوطن.

من مهام هيئة الزكاة والضريبة والجمارك:

- تحصيل الزكاة الشرعية.
- تحصيل الضرائب المقررة.

❓ متى أُسست هيئة الزكاة والضريبة والجمارك؟ وأين تُصرف مواردها؟

تأسست في عهد الملك عبدالعزيز في عام ١٣٥٥هـ، وتطورت اليوم لتصبح هيئة وطنية متقدمة في أعمالها.

تصرف موارد الهيئة وفق الآتي:

تصرف لمستحقي الضمان الاجتماعي (مثل: الأسر المحتاجة)

الزكاة

تصرف على نفقات الخدمات والتنمية لمصلحة الوطن والمواطن

الضرائب



١

نشاط

يطالع الطلبة الأمثلة الآتية للمقارنة بين ضريبة القيمة المضافة في المملكة العربية السعودية وضريبة القيمة المضافة في دول أخرى، ويرتبون الدول في الفراغات الآتية حسب أعلاها في ضريبة القيمة المضافة:



للاطلاع

من سياسة حكومتي الحرص على المواطن، ووضع البرامج ومبادرات الدعم؛ لتخفيف الأعباء الاقتصادية عنه، وخصوصاً الأسرة التي تتكون من عدد كبير من الأفراد وذات الدخل الضعيف.

مهمتنا

البنك المركزي السعودي هو المصرف المركزي للمملكة العربية السعودية، حيث يولي المحافظة على الاستقرار النقدي والمالي في المملكة، إضافة إلى دعم النمو الاقتصادي المتوازن والمستدام من خلال لزمته في أداء المهام الآتية:

- إصدار وإدارة العملة.
- وضع وتنفيذ السياسات النقدية وسياسات الاستقرار المالي.
- تنظيم القطاعات المالية والإشراف عليها.
- إدارة احتياطات النقد الأجنبي.
- المعمل على توفير أنظمة مدفوعات مبتكرة وضمان أمنها.
- تقديم الخدمات المصرفية للحكومة.
- جمع وتوفير البيانات المالية والتقنية، وإجراء التحليلات والبحوث الاقتصادية.

وتتحقق ذلك، يلتزم البنك المركزي السعودي بتطبيق أفضل الممارسات الدولية ذات العلاقة والمخاطب على كافة رأس المال البشري وتطوير قدراته باستمرار معتمدة بتقنيات متقدمة ومبتكرة.



تقويم الوحدة السابعة



١ أين تُصَرَّف الضرائب التي تحصلها الدولة؟

لدعم المجتمع وتطوير خدماته.

٢ ما أبرز مهام هيئة الزكاة والضريبة والجمارك؟

١- تحصيل الزكاة الشرعية.

٢- تحصيل الضرائب المقررة.

٣ يذكر الطلبة ثلاثة من مظاهر الصدق.

١- المحافظة على الدين.

٢- إتقان العمل.

٣- حفظ حقوق الآخرين.

٤ من القيم الوطنية والأخلاق الإسلامية (الأمانة)، يذكر الطلبة ثلاث حالات مخالفة لها.

١- الخيانة.

٢- الغش.

٣- الكذب.

٥ يملأ الطلبة الفراغات الآتية بالكلمة المناسبة:

الغلاء

الاستقرار

الأمن

الفساد

الفساد

الأمانة تحقق الأمن للوطن، وتحافظ على الدين، وتمنع

وتؤدي إلى الاستقرار



٦ يضع الطلبة علامة (✓) أمام العبارة الصحيحة، وعلامة (x) أمام العبارة غير الصحيحة:



أ- من الأمانة الحفاظ على أسرار الناس.



ب- إهمال الأمانة يقود إلى عقاب في الدنيا وعقاب في الآخرة.



ج- خيانة الوطن مخالفة للأمانة.



د- ضربية القيمة المضافة في وطني (٢٥٪).



هـ- عندما أجد آثاراً قديمة أبلغ الجهات المختصة عنها.



و- التعليم والصحة من حقوق المواطن.

٧ يصل الطلبة عبارات المجموعة (أ) بما يناسبها في المجموعة (ب) باستعمال الأرقام.

(ب)	(أ)
٤ الآثار	١- من واجبات المواطن
٣ المتحف	٢- من حقوق المواطن
٢ التعليم	٣- تُعرض فيه المقتنيات التاريخية
٥ هيئة الزكاة والضريبة والجمارك	٤- العلم الذي يُعنى بالمواقع التاريخية
١ التزام الأنظمة	٥- تتولى تحصيل الضرائب